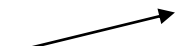
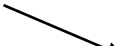

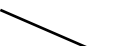

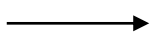

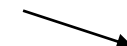

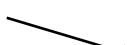
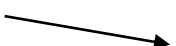

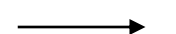
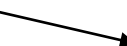


**SITUATION FLASH SUR L'EMPLOI  
A SAINT-PIERRE ET MIQUELON**

# NOVEMBRE 2010

		<b>Tendances sur 1 mois</b>	<b>Tendances sur 1 an</b>
D.E.F.M. (Catégorie 1)	<b>171</b>	 + 11	 - 16
Hommes	69	 + 7	 - 16
Femmes	102	 + 4	
Jeunes ( <i>jusqu'à 29 ans révolus</i> )	60		 -7
CLD 12 mois	24	 + 3	 - 4
CAE en cours	35	 - 2	
Emploi-Jeunes/conventions triennales	0		 - 1

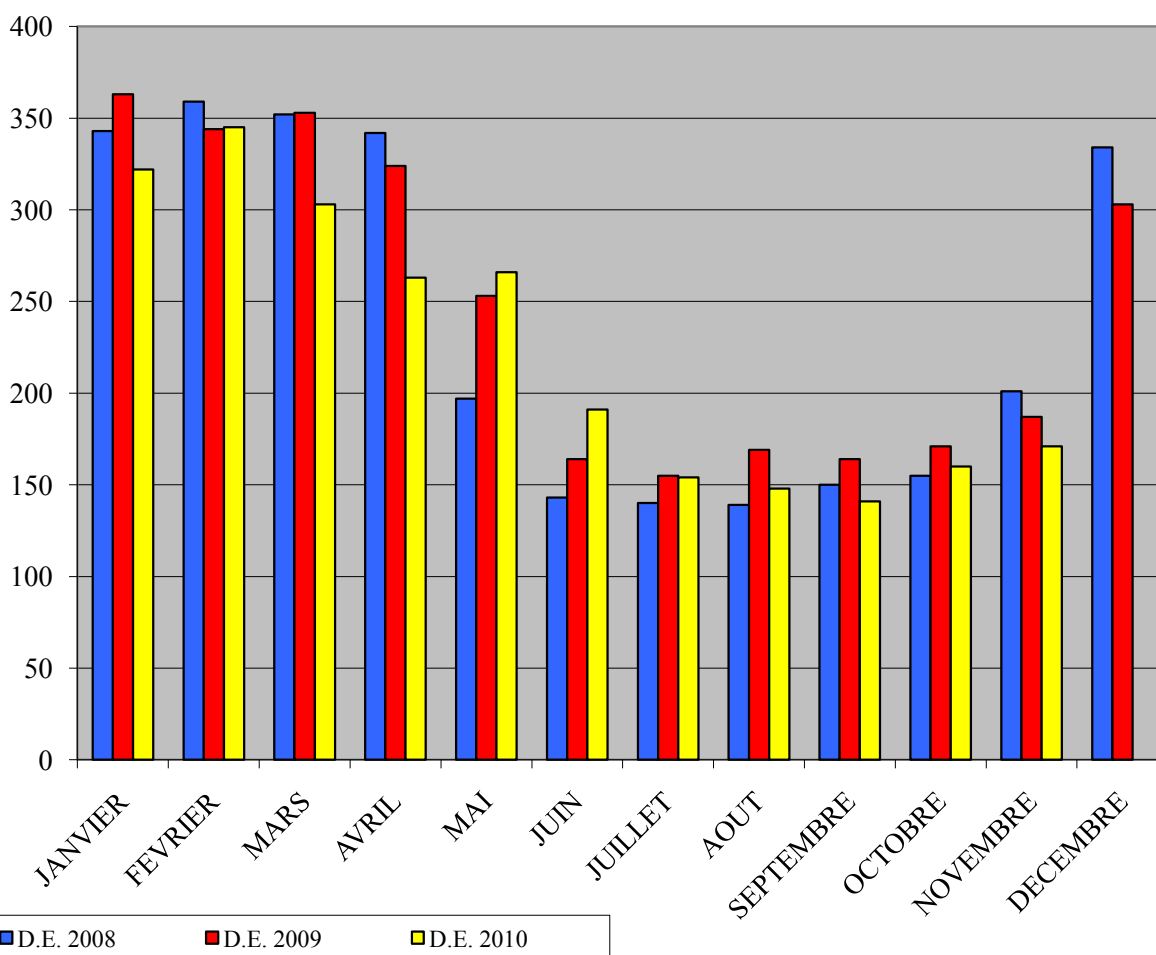
# SITUATION DE L'EMPLOI SAINT-PIERRE ET MIQUELON

## NOVEMBRE 2010

### DEMANDEURS D'EMPLOI INSCRITS A L'ANPE EN FIN DE MOIS (DEFM)

Catégorie 1 : personne sans emploi, immédiatement disponible à la recherche d'un contrat  
à durée indéterminée à temps plein.

		Janv.	Fev.	Mars	Avril	Mai	Juin	Juillet	Août	Sept.	Oct.	Nov.	Déc.
<b>2006</b>	Nombre	354	341	337	347	320	230	197	192	210	208	214	250
	Evolution Annuelle	-1,12%	-9,07%	-7,42%	-7,71%	17,22%	0,44%	-3,43%	0,52%	14,75%	20,23%	15,68%	-0,79%
<b>2007</b>	Nombre	358	366	335	362	304	239	206	176	200	195	219	297
	Evolution Annuelle	1,13%	7,33%	-0,59%	4,32%	-5,00%	3,91%	4,57%	-8,33%	-4,76%	-6,25%	2,34%	18,80%
<b>2008</b>	Nombre	343	359	352	342	197	143	140	139	150	155	201	334
	Evolution Annuelle	-4,19%	-1,91%	5,07%	-5,52%	-35,20%	-40,17%	-32,04%	-21,02%	-25,00%	-20,51%	-8,22%	12,46%
<b>2009</b>	Nombre	363	344	353	324	253	164	155	169	164	171	187	303
	Evolution Annuelle	5,83%	-4,18%	0,28%	-5,26%	28,43%	14,69%	10,71%	21,58%	9,33%	10,32%	-6,97%	-9,28%
<b>2010</b>	Nombre	322	345	303	263	266	191	154	148	141	160	171	
	Evolution Annuelle	-11,29%	0,29%	-14,16%	-18,83%	5,14%	16,46%	-0,65%	-12,43%	-14,02%	-6,43%	-8,56%	



# LE MARCHE DU TRAVAIL A SAINT-PIERRE ET MIQUELON

## NOVEMBRE 2010

		NOVEMBRE 2010	OCTOBRE 2010	NOVEMBRE 2009	Variation en % par rapport	
					au mois précédent	même mois année précédente
D.E.F.M. Catégorie 1	ST-PIERRE	154	145	160	6,2%	-3,8%
	MIQUELON	17	15	27	13,3%	-37,0%
	ARCHIPEL	171	160	187	6,9%	-8,6%
Offre d'emploi non satisfaite en fin de mois	ARCHIPEL	0	2	1		
D.E.F.M. Indemnisés <i>dont</i>	ARCHIPEL	136	129	156	5,4%	-12,8%
D.E. en A.S.S.		ND	14	15	#VALEUR!	#VALEUR!
Personnes en AS FNE		ND	6	6	#VALEUR!	#VALEUR!

### DEMANDEURS D'EMPLOI EN FIN DE MOIS

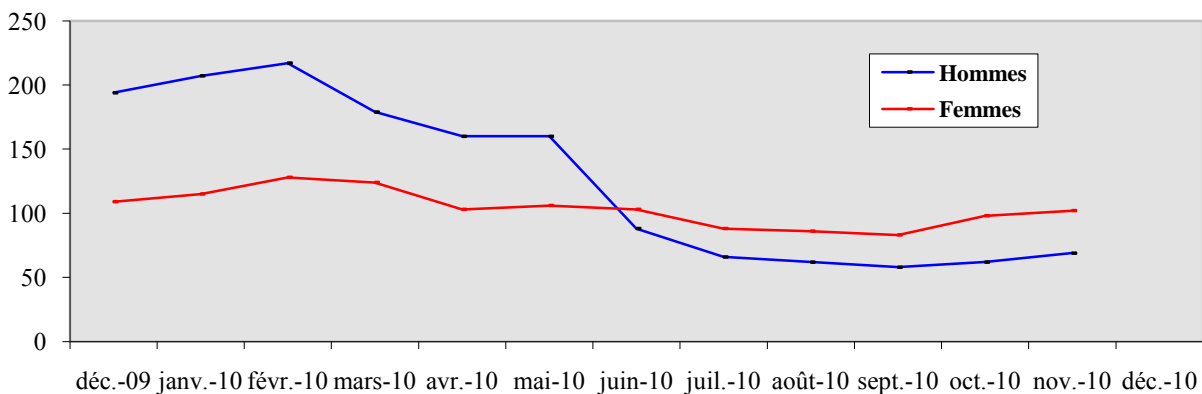
<b>Catégorie 1</b> DE recherchant CDI à temps plein	171	160	187	6,9%	-8,6%
<b>Catégorie 2</b> DE recherchant CDI à temps partiel	26	27	26	-3,7%	0,0%
<b>Catégorie 3</b> DE recherchant CDD temporaire ou saisonnier	22	22	27	0,00%	-18,52%
<b>TOTAL 1 + 2 + 3</b>	<b>219</b>	<b>209</b>	<b>240</b>	<b>4,8%</b>	<b>-8,8%</b>
<b>Catégorie 4</b> DE non immédiatement disponibles	29	28	51	3,57%	-43,14%
<b>Catégorie 5</b> Changement d'emploi	52	51	23	1,96%	126,09%
<b>Catégorie 6</b> DE non disponibles CDI temps plein	32	34	39	-5,88%	-17,95%
<b>Catégorie 7</b> DE non disponibles CDI temps parti	2	1	6	100,00%	-66,67%
<b>Catégorie 8</b> DE non disponibles CDD temporaire ou saisonnier	4	3	6	0,00%	-33,33%
<b>TOTAL INTEGRAL</b>	<b>338</b>	<b>326</b>	<b>365</b>	<b>3,68%</b>	<b>-7,40%</b>

## DONNEES LOCALES SUR LE CHÔMAGE PAR BASSIN D'EMPLOI PAR TRANCHE D'ÂGE DES D.E.F.M. EN CATEGORIE 1 ET MESURE DU CHÔMAGE DE LONGUE DURÉE

# NOVEMBRE 2010

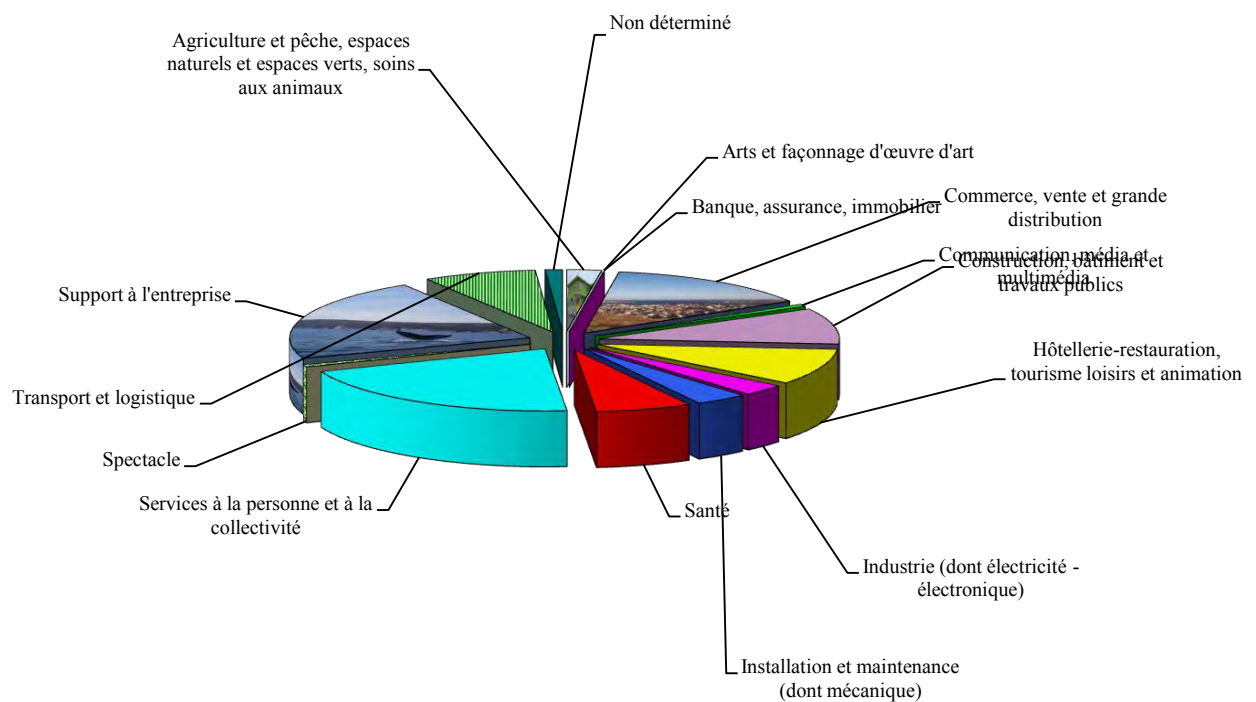
RUBRIQUES		BASSIN D'EMPLOI				ENSEMBLE DE L'ARCHIPEL		TAUX GÉNÉRAL
		SAINT-PIERRE		MIQUELON		DE L'ARCHIPEL		
		Données brutes	%	Données brutes	%	Données brutes	%	
Jeunes jusqu'à 29 ans révolus	H	21	40%	1	13%	22	37%	12,87%
	F	31	60%	7	88%	38	63%	22,22%
	E	<b>52</b>	100%	<b>8</b>	100%	<b>60</b>		<b>35,09%</b>
de 30 à 49 ans	H	33	44%	2	29%	35	43%	20,47%
	F	42	56%	5	71%	47	57%	27,49%
	E	<b>75</b>	100%	<b>7</b>	100%	<b>82</b>		<b>47,95%</b>
50 ans et plus	H	11	41%	1	50%	12	41%	7,02%
	F	16	59%	1	50%	17	59%	9,94%
	E	<b>27</b>	100%	<b>2</b>	100%	<b>29</b>		<b>16,96%</b>
Ensemble des D.E.F.M.	H	65	42%	4	24%	69	40%	40,35%
	F	89	58%	13	76%	102	60%	59,65%
	E	<b>154</b>	100%	<b>17</b>	100%	<b>171</b>		<b>100,00%</b>

Chômage de longue durée		hommes		femmes		hommes		femmes		TAUX GÉNÉRAL			
		brutes	%	brutes	%	brutes	%	brutes	%				
Chômage de longue durée	12/24 mois	9		13		1		1		10	14	14,0%	
	<i>s-total</i>	22				2				24			
	24/36 mois	3		2		0		1		3	3	3,5%	
	<i>s-total</i>	5				1				6			
	+ 3 ans	1		6		0		0		1	6	4,1%	
	<i>s-total</i>	7				0				7			
<i>s-total</i>	13		21		1		2		14		23		
<i>total</i>	34				3				37		21,6%		



## DEMANDEURS D'EMPLOI au 30 novembre 2010 PAR GRANDS SECTEURS D'ACTIVITES

	SECTEURS D'ACTIVITES	ST-PIERRE	MIQUELON	TOTAL
A	Agriculture et pêche, espaces naturels et espaces verts, soins aux animaux	3	1	4
B	Arts et façonnage d'œuvre d'art	0	0	0
C	Banque, assurance, immobilier	0	0	0
D	Commerce, vente et grande distribution	24	0	24
E	Communication, média et multimédia	1	0	1
F	Construction, bâtiment et travaux publics	15	1	16
G	Hôtellerie-restauration, tourisme loisirs et animation	14	2	16
H	Industrie (dont électricité - électronique)	4	1	5
I	Installation et maintenance (dont mécanique)	6	0	6
J	Santé	11	0	11
K	Services à la personne et à la collectivité	31	4	35
L	Spectacle	1	0	1
M	Support à l'entreprise	33	4	37
N	Transport et logistique	10	3	13
O	Non déterminé	1	1	2
	<b>TOTAL</b>	<b>154</b>	<b>17</b>	<b>171</b>

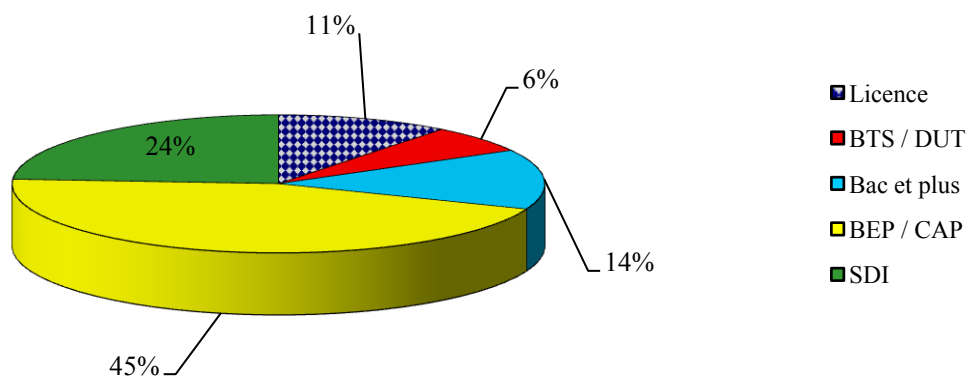


# RÉPARTITION PAR NIVEAU DE FORMATION

## NOVEMBRE 2010

NIVEAUX	Nombre		
	Saint-Pierre	Miquelon	Total
Formation de niveau égal ou supérieur à celui de la Licence ou des Ecoles d'Ingénieurs (Équivalent au niveau <b>II</b> ou <b>I</b> de l'Éducation Nationale)	18	0	18
Formation du niveau du Brevet de Technicien Supérieur ou du Diplôme des Instituts Universitaires de Technologie et de fin de premier cycle de l'enseignement supérieur (Équivalent au niveau <b>III</b> de l'Éducation Nationale)	11	0	11
Formation de niveau équivalent à celui du Baccalauréat ou du Brevet Technicien Diplôme obtenu du Baccalauréat ou du Brevet de Technicien (Équivalent au niveau <b>IV</b> de l'Éducation Nationale)	21	3	24
Diplôme obtenu du Brevet d'Etudes Professionnelles (BEP) et du Certificat d'Aptitude Professionnelle (CAP) Formation du niveau BEP ou CAP (Équivalent au niveau <b>V</b> de l'Éducation Nationale)	70	7	77
Pas de formation allant au-delà de la fin de la scolarité obligatoire (Équivalent au niveau <b>VI</b> de l'Éducation Nationale)	34	7	41
<b>TOTAL</b>	<b>154</b>	<b>17</b>	<b>171</b>

### *Répartition sur l'Archipel*



## PRINCIPALES ACTIONS DE LA POLITIQUE DE L'EMPLOI

Données au 30 NOVEMBRE 2010

	Flux du mois	Effectif en charge	CUMUL ANNÉE		
			2010	2009	2008
<b>Emploi aidé dans le secteur non marchand</b>					
- CAE (Contrat d'Accompagnement dans l'Emploi)		35			
. Conventions	0		33	34	40
. Avenants	1		10	10	12
- Emplois-Jeunes / Conventions pluriannuelles		0			
<b>Emploi aidé dans le secteur marchand</b>					
- <u>Contrats d'Accès à l'Emploi</u> (CAE-DOM)	0	7	2		5
- <u>Contrats en alternance</u>					
. Apprentissage	0	5	2	6	1
. Contrat de professionnalisation	0	0	1	0	5
- <u>Chômage partiel</u>					
. Nombre d'heures autorisées	0	0	892,50	1998	700
- <u>Créations d'entreprise</u>					
. Chéquiers conseil délivrés	0		0	0	3
. Projets Initiative Jeunes (volet création)	0		4	3	2
<b>Insertion - Formation</b>					
- SFIP Collectifs (entrées en stage)	1	5	16	19	26
- SFIP Individuels (entrées en stage)	1	1	4	4	1
- PIJ (volet Formation)	0	11	13	18	20
<b>Accompagnement des restructurations - Prérétraites</b>					
- <u>FNE formation ou adaptation</u>		0			
. Conventions signées	0		0	0	0
. Bénéficiaires potentiels	0				
- <u>Allocations spécifiques FNE</u>					
. Bénéficiaires sur convention antérieure		ND			
. Conventions signées	0	0			
. Bénéficiaires	0	0			
- <u>Allocations préretraite progressive</u>		0			
. Conventions signées	0				
. Bénéficiaires potentiels	0				